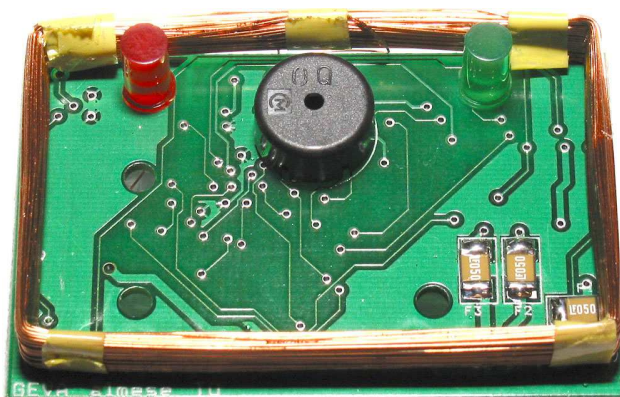
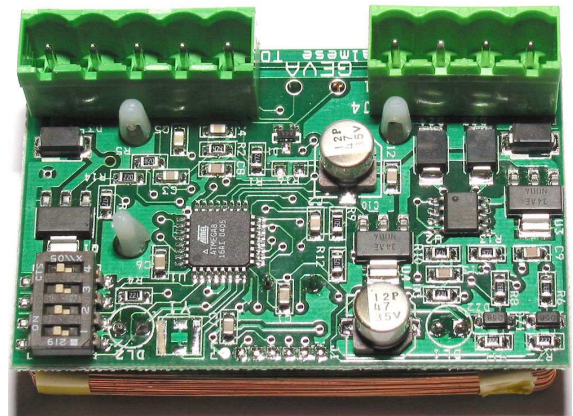


LETTORE DI TRANSPONDER RFID 125Khz, USB, RS485 e emulazione di tastiera PC



- Prezzo molto concorrenziale.
- Lettura immediata del tag da 5-6 Cm con antenna in aria libera.
- Possibilità di essere messi parallelati sullo stesso doppino RS485 per essere letti dal PC (tramite un adattatore RS232 - RS485).
- Uscita a mosfet 2A 12V per pilotare direttamente elettroserrature o altri carichi, tramite il bus o in locale dal firmware interno.
- 2 entrate 12V interrogabili dalla rete.
- Led Verde segnalante la corretta lettura della card
- Segnale acustico breve alla lettura della card
- Allarme, con lampeggio del led Rosso e del buzzer attivabile da rete
- Led Verde e Rosso comandabili tramite PC
- Fornibile in vari contenitori, da pannello, da tavolo o da 503 muro.
- Personalizzabile nel firmware per usi particolari o StandAlone
- Versione Autonoma per apertura porte o abilitazioni varie.
- Protetto contro sovratensioni ed errati collegamenti (RS485).
- Alimentazione 8-35V DC
- Regolazione della frequenza via software per migliorarne la resa in presenza di schermature.
- Può memorizzare localmente fino a 128 chiavi